

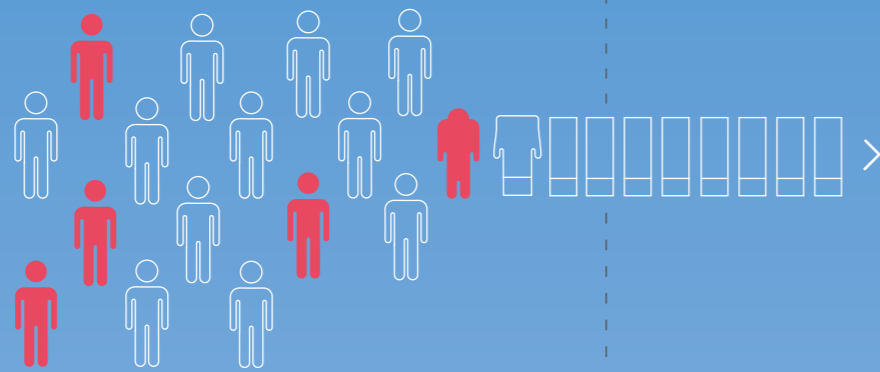
È necessario un nuovo paradigma

Nonostante l'immunoistochimica (IHC) sia ampiamente utilizzata da decenni, la mancanza di standardizzazione rimane un problema importante, anche nell'era della terapia mirata.

Un numero infinito di possibilità

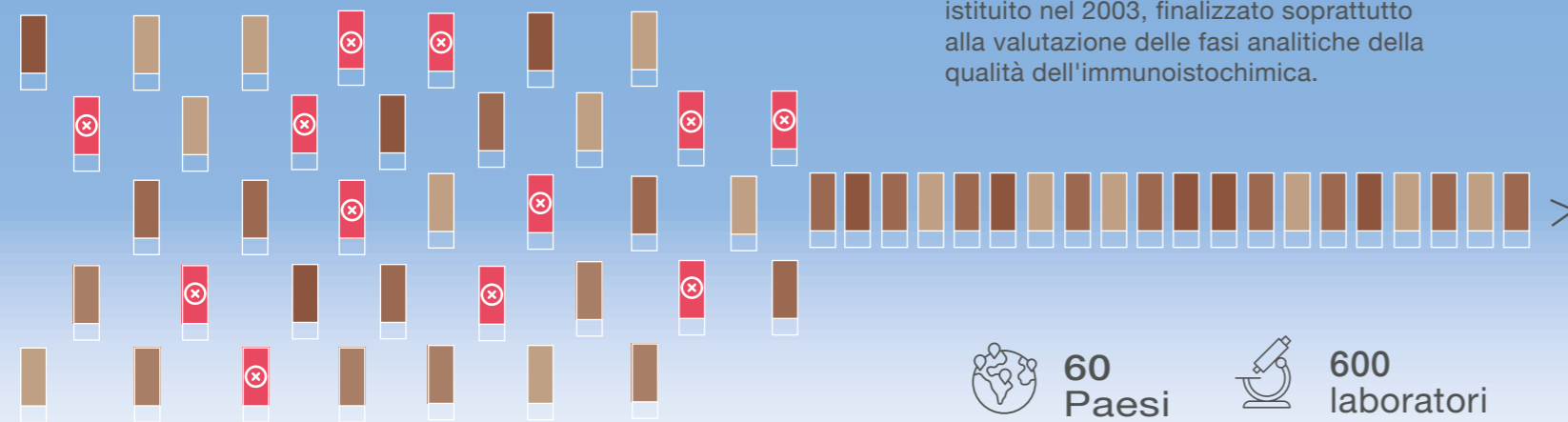
Tuttavia, i protocolli di processazione e colorazione dei tessuti sono ancora definiti dai singoli laboratori. La selezione dei controlli non è ancora standardizzata e l'interpretazione dei risultati della colorazione è spesso soggettiva.

Più di **30,000** vetrini per IHC sono stati valutati tra il 2017 e il 2021, di cui:



1 vetrino su **5**

non è abbastanza preciso per formulare la diagnosi corretta



L'"approccio totale ai test"

La standardizzazione della fase pre-analitica e analitica è di fondamentale importanza per garantire la qualità tecnica, diagnostica e clinica dell'immunoistochimica.

Tissue-Tek Genie® Colorazione immunoistochimica avanzata

Un nuovo paradigma per l'immunoistochimica (IHC). La piattaforma Tissue-Tek Genie® permette di ottenere risultati affidabili attraverso la standardizzazione, utilizzando un protocollo standard per un'ampia gamma di oltre 135 anticorpi ottimali.

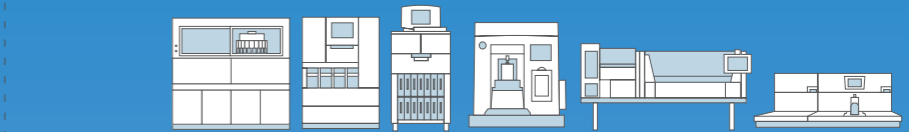
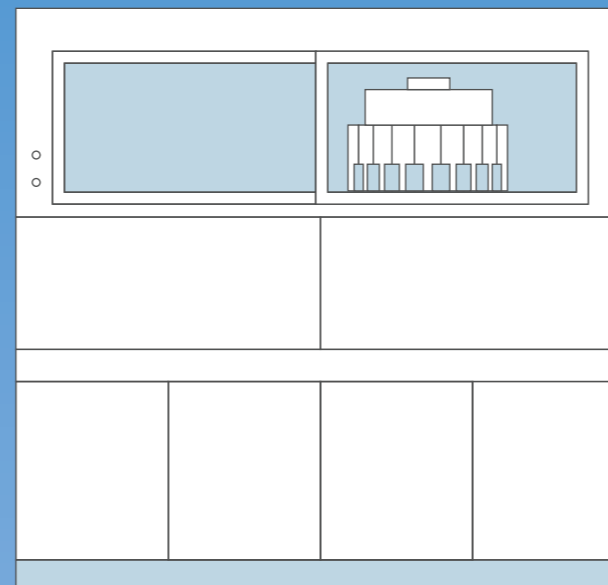
Approfittate della comodità della minore necessità di calibrazione e convalida dei test IHC per prestazioni ottimali.

Tecnologia con sistema chiuso

Tissue-Tek Genie® utilizza la tecnologia a ciclo chiuso e permette di ottenere risultati prevedibili. Ottimizzare il flusso di lavoro.

Solo un controllo di qualità ottimale

Valutazione indipendente continua eseguita da NordiQC.



Standardizzazione con Sakura

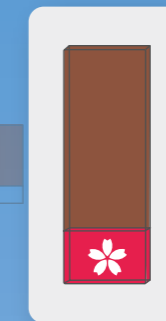
La SMART Automation avanzata è una soluzione end-to-end di Sakura. Ottimizza H&E e IHC e crea una nuova realtà per la patologia.

Immaginate l'impatto che l'intera gamma di soluzioni Sakura potrebbe avere su laboratori, ospedali e, in definitiva, sui pazienti. A partire dalla preparazione dei tessuti, gestita con un processo attento, continuo e standardizzato. Per arrivare a vetrini di alta qualità pronti per una diagnosi rapida e precisa.

Rendere espliciti i valori per ogni parte interessata che svolge un ruolo o ha influenza nel campo della diagnostica dei tessuti.

Il Vetrino Sakura

Lo standard che crea vetrini di qualità ottimale.



Tasso di successo dei nuovi biomarcatori

Il tasso di successo complessivo di NordiQC, con un punteggio "buono" o "ottimale", dei biomarcatori appena introdotti è compreso tra il 42% e il 72%.

Nel sistema di immunoistochimica Tissue-Tek Genie vengono utilizzati e implementati **solo** anticorpi **ottimali**.

NordiQC

NordiQC è un programma accademico internazionale di prove valutative (PT) istituito nel 2003, finalizzato soprattutto alla valutazione delle fasi analitiche della qualità dell'immunoistochimica.

60 Paesi

600 laboratori

Criteri di valutazione NordiQC

Ottimale

Reazione di colorazione considerata perfetta o quasi in tutti i nuclei di tessuto inclusi.

Buono

Reazione di colorazione considerata pienamente accettabile in tutti i tessuti. Tuttavia, il protocollo può essere ottimizzato per garantire la migliore intensità di colorazione e il miglior rapporto segnale/rumore.

Borderline

Colorazione considerata insufficiente a causa, per esempio, di una colorazione generale troppo debole, di una colorazione falsa negativa di uno dei tessuti inclusi, o di una modesta reazione di colorazione falsa positiva.

Scarso

Colorazione considerata gravemente insufficiente a causa, per esempio, di una colorazione falsa negativa di diversi tessuti tra quelli inclusi, o di una importante reazione di colorazione falsa positiva.

